



# Caméra réseau HD

## Guide de démarrage rapide

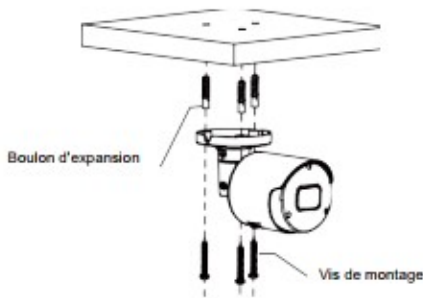
### CAMÉRA IP

[www.GSDGROUP.ca](http://www.GSDGROUP.ca)

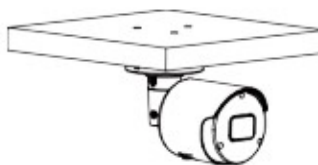
## 2 Installation

### Installation de la caméra

#### Bullet – Montage au plafond



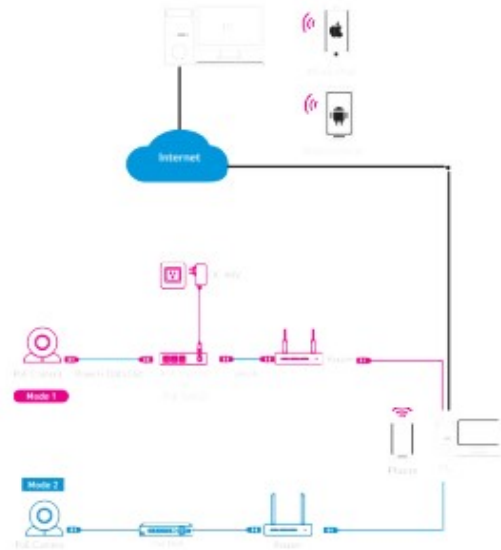
Insérez trois boulons d'expansion en place dans le plafond et fixez l'équipement avec trois vis de montage.



Achèvement de l'installation

02

## 1 Schéma de connexion de la caméra



Attention: il existe deux modes de connexion:

1. Pour un routeur non-PoE, veuillez connecter la caméra par commutateur PoE ou un injecteur PoE.
2. Pour un NVR POE, veuillez connecter la caméra directement au NVR POE, puis suivez les étapes ci-dessous.

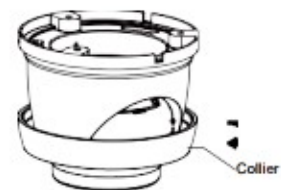
01

### Installation de la caméra dôme

#### Montage au plafond

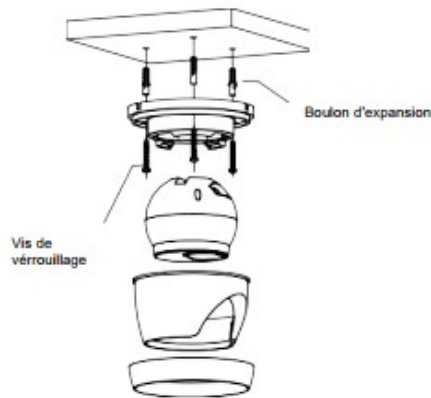


Collez l'autocollant en place à la bonne position comme sélectionné.



Retirez le collier de l'appareil photo en le faisant tourner vers le bas.

03



Fixez le piédestal en perçant des trous de verrouillage autour de l'autocollant et en insérant trois boulons d'expansion dans les trous et en le fixant avec trois vis de verrouillage.



Remontez le collier en le tournant vers le haut

04

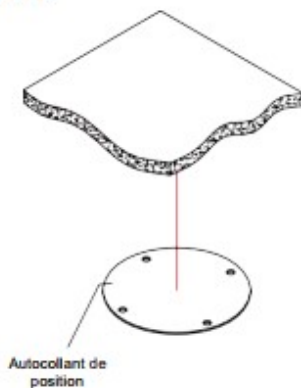
Ajustez-le à un angle approprié.



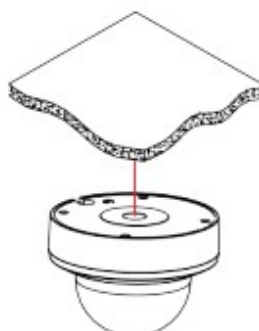
Achèvement de l'installation

05

#### Installation de caméra Dôme anti-vandalisme Montage au plafond



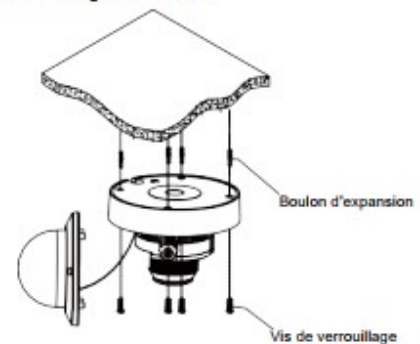
Appliquez l'autocollant de position sur la position de montage de la caméra souhaitée



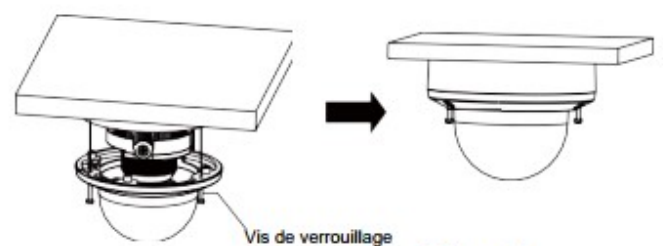
06

#### Composant de couverture

Retirez le composant du couvercle en desserrant les trois vis de verrouillage avec la clé hexagonale incluse.



Utilisez la position indiquée sur l'autocollant de position pour percer les trous nécessaires au montage de la base de la caméra. Insérez le boulon d'expansion dans les trous. Faites correspondre les ouvertures de montage de la base à la position des boulons d'expansion, puis placez les vis de montage à travers l'ouverture de montage de la base dans le boulon d'expansion. Serrez les vis de montage pour vous assurer que la base de la caméra est bien montée.



Achèvement de l'installation

\*Remettez le composant du couvercle sur la base.

\*Veuillez vous assurer que la position de la vis de verrouillage sur le composant du couvercle correspond au montant de verrouillage sur la base.

\* Serrez les vis de verrouillage une fois que le composant du couvercle est dans la bonne position.

07

### 3 Installation de l'application

Il existe deux méthodes pour installer l'application.

Recherchez «SmartGuardian» dans l'App Store ou sur Google Play.

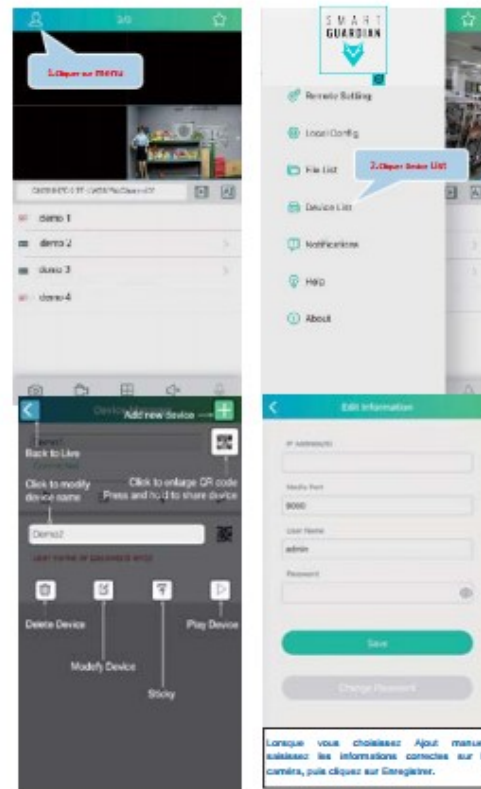
Scannez le code QR ci-dessous pour télécharger l'application.



08

### 4 Paramètres de la caméra

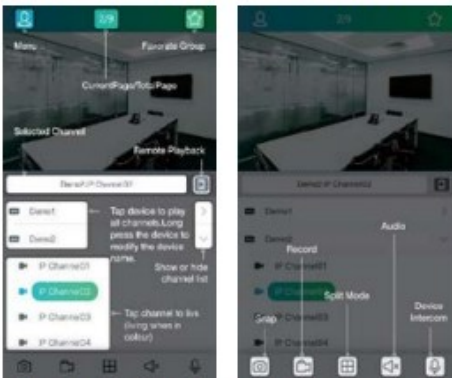
Ouvrez «Smart Guardian», vous verrez l'interface suivante pour ajouter les caméras.



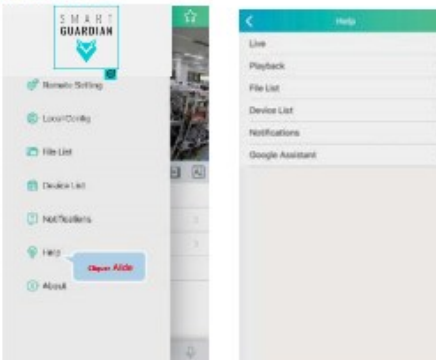
Lorsque vous choisissez Ajout manuel, saisissez les informations correctes sur la caméra, puis cliquez sur Connecter.

09

Si l'ajout de l'appareil réussit, vous verrez l'interface suivante.



※ Veuillez vous référer à la section «Aide» pour des instructions plus détaillées.



10

### 5 Dans Windows

1. Connectez-vous au site Web [www.GSDGROUP.ca](http://www.GSDGROUP.ca), cliquez sur 'Support' puis sur 'logiciels' pour télécharger 'CD SOFTWARE FOR IPC'.



2. Sous « Device search » puis « Devid Config Tool » vous pouvez modifier les informations d'un périphérique sélectionné. Y compris IP, port multimédia, port Web, passerelle, masque réseau, mode réseau. (Par défaut, le nom d'utilisateur est : admin et le mot de passe est : 123456)

IP	IP	Media Port	Web Port	Port	Protocol	Device Status	Device Location	Device Name
1	10.10.10.1	8080	80	8	HTTP	10.1.1.1/1000	10.1.1.1	1000
2	10.10.10.2	8080	80	1	HTTP	10.1.1.1/1000	10.1.1.1	1000
3	10.10.10.3	8080	80	4	HTTP	10.1.1.1/1000	10.1.1.1	1000
4	10.10.10.4	8080	80	1	HTTP	10.1.1.1/1000	10.1.1.1	1000
5	10.10.10.5	8080	80	1	HTTP	10.1.1.1/1000	10.1.1.1	1000
6	10.10.10.6	8080	80	1	HTTP	10.1.1.1/1000	10.1.1.1	1000
7	10.10.10.7	8080	80	1	HTTP	10.1.1.1/1000	10.1.1.1	1000
8	10.10.10.8	8080	80	1	HTTP	10.1.1.1/1000	10.1.1.1	1000
9	10.10.10.9	8080	80	1	HTTP	10.1.1.1/1000	10.1.1.1	1000
10	10.10.10.10	8080	80	1	HTTP	10.1.1.1/1000	10.1.1.1	1000
11	10.10.10.11	8080	80	1	HTTP	10.1.1.1/1000	10.1.1.1	1000
12	10.10.10.12	8080	80	1	HTTP	10.1.1.1/1000	10.1.1.1	1000
13	10.10.10.13	8080	80	1	HTTP	10.1.1.1/1000	10.1.1.1	1000
14	10.10.10.14	8080	80	1	HTTP	10.1.1.1/1000	10.1.1.1	1000
15	10.10.10.15	8080	80	1	HTTP	10.1.1.1/1000	10.1.1.1	1000

11

3. Ouvrez Internet Explorer et saisissez l'adresse IP de l'appareil;

Entrez le nom d'utilisateur et le mot de passe dans l'interface suivante pour vous connecter à l'appareil.



4. Après la connexion, cliquez sur « réglage à distance » pour modifier le paramètre.

